

KERADUR/TECHNICA

EN 14411 Bla

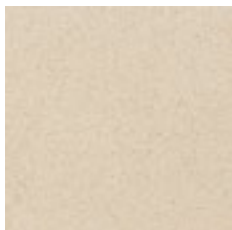


Gäller
14 mm
tjocklek

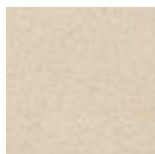
VÄGG- OCH GOLVPLATTOR Matt

FORMAT

296x296x8,5 mm, 296x296x14 mm



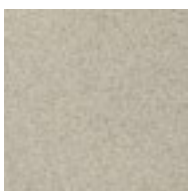
196x196x8,5 mm



146x146x8,5 mm, 146x146x14 mm



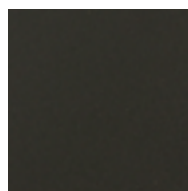
FÄRGER



Grey-Mix
1550-0087 17M
1550-0005 14M
1550-0038 14M
1550-0123 25M



Silver
1550-0088 20M
1550-0006 16M
1550-0039 17M



Black
1550-0090 21M
1550-0008 18M
1550-0041 18M



Grey
1550-0091 20M
1550-0009 16M
1550-0042 16M
1551-0018 30M

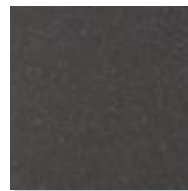
146x146x8,5 mm
196x196x8,5 mm
296x296x8,5 mm
146x146x14 mm
296x296x14 mm



Grey Porphyr
1550-0092 22M



Graphite-Mix
1550-0093 17M
1550-0011 14M
1550-0044 14M
1550-0124 24M

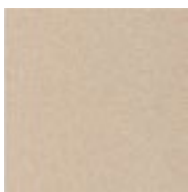


Antracite-Mix
1550-0094 21M
1550-0012 18M
1550-0045 18M

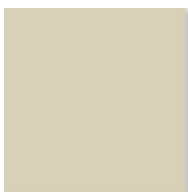


Blue-Mix
1550-0018 14M
1550-0052 14M

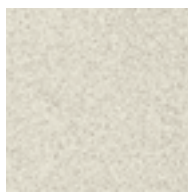
146x146x8,5 mm
196x196x8,5 mm
296x296x8,5 mm
296x296x14 mm



Creme-Mix
1550-0111 17M
1550-0399 14M
1550-0066 14M

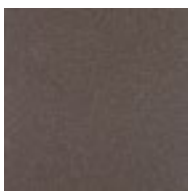


Bahia
1550-0112 17M
1550-0032 14M
1550-0067 14M
1551-0022 36M



White-Mix
1550-0114 17M
1550-0033 14M
1550-0068 14M

146x146x8,5 mm
196x196x8,5 mm
296x296x8,5 mm
146x146x14 mm



Basalt-Mix
1550-0034 14M
1550-0069 14M



Granit-Mix
1550-0035 14M
1550-0070 14M

196x196x8,5 mm
296x296x8,5 mm

EN 14411 Bla



Gäller
14 mm
tjocklek

VÄGG- OCH GOLVPLATTOR Matt

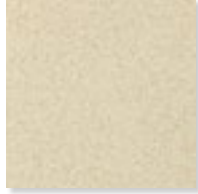
YTSTRUKTURER

R11/B



Secura

R12/B



Struktur

R12/C



Starnock

R12/C



Trianock

R13/



Sicodur

R13/C



Corundnock

R11/B



Secura

146x146x8,5 mm

-  1550-0172 Grey-Mix 21M
-  1550-0173 Graphite-Mix 21M
-  1550-0406 Antracite-Mix 21M
-  1550-0174 Creme-Mix 21M
-  1550-0175 Bahia 21M
-  1550-0176 White-Mix 21M

196x196x8,5 mm

-  1550-0186 Grey-Mix 19M
-  1550-0187 Graphite-Mix 19M
-  1550-0189 Creme-Mix 19M
-  1550-0191 White-Mix 19M

296x296x8,5 mm

-  1550-0401 Grey-Mix 19M
-  1550-0075 Graphite-Mix 19M

R12/B



Struktur

146x146x8,5 mm

-  1550-0159 Grey-Mix 22M
-  1550-0160 Graphite-Mix 22M

196x196x8,5 mm

-  1550-0129 Grey-Mix 20M

296x296x8,5 mm

-  1550-0141 Grey-Mix 20M
-  1550-0144 Graphite-Mix 20M

R12/C



Starnock

146x146x9,5 mm

-  1550-0153 Grey-Mix 24M
-  1550-0408 Grey Porphy 24M
-  1550-0407 Graphite-Mix 24M
-  1550-0154 Antracite-Mix 24M
-  1550-0155 Bahia 24M
-  1550-0156 White-Mix 24M

196x196x9,5 mm





-  1550-0167 Grey-Mix 22M
-  1550-0168 Graphite-Mix 22M

R13/



Sicodur

146x146x8,5 mm

-  1550-0182 Grey-Mix 26M
-  1550-0183 Grey Porphy 26M
-  1550-0184 Antracite-Mix 26M
-  1550-0185 Bahia 26M

146x146x14 mm

-  1551-0024 Grey 40M
-  1551-0028 Bahia 40M

R12/C

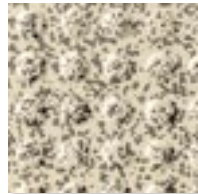


Trianock

146x146x9,5 mm





-  1550-0403 Grey-Mix 24M
-  1550-0405 Grey Porphy 24M
-  1550-0404 Bahia 24M
-  1550-0171 White-Mix 24M

R13/C



Corundnock

146x146x9,5 mm

-  1550-0409 Grey-Mix 26M
-  1550-0402 Grey Porphy 26M
-  1550-0410 Creme-Mix 26M
-  1550-0166 Bahia 26M

196x196x9,5 mm

-  1550-0181 Grey-Mix 24M

KERADUR/TECHNICA

EN 14411 Blå








FORMBITAR



Trappstegsplatta 296x296x8,5 mm

10S

-  1550-0367 Grey-Mix
-  1550-0368 Silver
-  1550-0370 Black
-  1550-0371 Grey
-  1550-0373 Graphite-Mix
-  1550-0374 Antracite-Mix
-  1550-0380 Blue-Mix
-  1550-0392 Creme-Mix
-  1550-0393 Bahia
-  1550-0394 White-Mix
-  1550-0395 Basalt-Mix
-  1550-0396 Granit-Mix



Bullnos 100x296x9,5 mm

6S

-  1550-0200 Grey-Mix
-  1550-0201 Silver
-  1550-0203 Black
-  1550-0204 Grey
-  1550-0206 Graphite-Mix
-  1550-0207 Antracite-Mix
-  1550-0213 Blue-Mix
-  1550-0223 Creme-Mix
-  1550-0224 Bahia
-  1550-0225 White-Mix
-  1550-0226 Basalt-Mix
-  1550-0227 Granit-Mix



Bullnos 100x196x9,5 mm

4S

-  1550-0309 Grey-Mix
-  1550-0312 Graphite-Mix
-  1550-0318 Bahia



Sockel fasad 100x146x9,5 mm

3S

-  1550-0398 Grey-Mix
-  1550-0411 Grey Porphy
-  1550-0198 White-Mix



Hålkäl 105x196x9 mm

4S

-  1550-0321 Grey-Mix
-  1550-0327 Graphite-Mix
-  1550-0328 Antracite-Mix
-  1550-0341 Creme-Mix
-  1550-0342 Bahia
-  1550-0343 White-Mix
-  1550-0344 Basalt-Mix
-  1550-0345 Granit-Mix



Hålkäl 105x146x9 mm

3S

-  1550-0412 Grey-Mix
-  1550-0232 Gråporfyr
-  1550-0234 Graphite-Mix
-  1550-0235 Antracite-Mix
-  1550-0249 Creme-Mix
-  1550-0250 Bahia
-  1550-0251 White-Mix



Hålkäl, Innerhörn
105 mm

6S

-  1550-0257 Grey-Mix
-  1550-0261 Grey Porphy
-  1550-0263 Graphite-Mix
-  1550-0264 Antracite-Mix
-  1550-0277 Creme-Mix
-  1550-0278 Bahia
-  1550-0279 White-Mix
-  1550-0280 Basalt-Mix
-  1550-0281 Granit-Mix



Hålkäl, Ytterhörn
105 mm

6S

-  1550-0283 Grey-Mix
-  1550-0413 Grey Porphy
-  1550-0288 Graphite-Mix
-  1550-0289 Antracite-Mix
-  1550-0303 Creme-Mix
-  1550-0304 Bahia
-  1550-0305 White-Mix
-  1550-0306 Basalt-Mix
-  1550-0307 Granit-Mix

TEKNISK INFORMATION

EN 14411 Bla

FEATURES	Unit of mesurement	Mean value	Fixed value	Test method
Dimensions-Lenght and widht	%	Conform	+/- 0,6 MAX +/-2,0 mm	UNI EN ISO 10545-2
Side straightness	%	Conform	+/- 0,5 MAX +/- 1,5 mm	UNI EN ISO 10545-2
Corner squaranness	%	Conform	+/- 0,5 MAX +/-2,0 mm	UNI EN ISO 10545-2
Flatness	%	Conform	+/- 0,5 MAX +/-2,0 mm	UNI EN ISO 10545-2
Thickness	%	Conform	+/- 5 MAX +/- 0,5 mm	UNI EN ISO 10545-2
Surface quality	%	Conform	≤95%	UNI EN ISO 10545-2
Water absorption	%	Conform	≤ 0,5	UNI EN ISO 10545-3
Breaking strenght	N	Conform	≥ 1300 se sp ≥7,5 mm ≥ 700 se sp <7,5 mm	UNI EN ISO 10545-4
Modulus of rupture	N/mm2	Conform	≥ 35	UNI EN ISO 10545-4
Frost resistance	-	Conform	Pass	UNI EN ISO 10545-12
Resistance to chemicals for household use	-	Conform	B MIN	UNI EN ISO 10545-13

Montering av klinker

Läs alltid texten på klinkerpaketen för anvisningar för den specifika klinkerplattan som ska monteras.

Sugande underlag primas med Primer F5 och icke sugande underlag primas med FB 8 Primer.

Monteringen sker sedan med tunnskiktsmetoden, det vill säga att fästmassan appliceras först med den släta sidan av tandspackeln och sen drar man ut rillorna med den tandade sidan. Rillorna ska dras åt samma håll hela tiden.

Mängden fästmassa beror på plattans storlek och hur jämt underlaget är. Vid montering ska det eftersträvas att keramikens baksida ska vara helt täckt med fästmassan. Plattor större än 900 cm² ska bakstrykas, så kallad dubbellimning.

Kontrollera alltid täckningen under monteringen.

Applicera inte större yta av fästmassa än att du hinner montera dit keramiken innan fästmassan börjat torka/skinna sig.

Är plattan lika med eller större än 800x800 mm ska ett S2-fix, exempelvis FB 1350, FB 1700 eller FB 1200 användas.

Läs alltid fästmassans produktblad innan du påbörjar plattsättningen och följ anvisningen.

Rengöring efter installation

Den första rengöringen, den sk installationsstädningen är avgörande för att skapa rätt förutsättningar för det regelbundna och återkommande underhållet. Efter att avtvättning gjorts efter fogning finns det ibland en tunn fogfilm på plattans yta som är svår att se med blotta ögat men den kan finnas där ändå och måste därför bort. Du får bort den enklast med hjälp av ett surt rengöringsmedel, Fila Deterdek. Innan applicering av rengöringsmedel måste all lös smuts bort och fogarna mättas ordentligt med rent vatten. Efter det påför du rengöringsblandningen (följ bruksanvisningen på rengöringsmedlet) OBS! Prova alltid på en liten yta först. Låt medlet verka en stund och skölj rikligt med rent vatten. När du har provat på den lilla ytan och du ser att du är nöjd med resultatet gör du samma sak på hela din yta.

Daglig rengöring

Efter en ordentlig installationstvätt behöver man oftast bara använda varmt vatten och ett mildt rengöringsmedel typ Fila Cleaner för det dagliga underhållet. Svårt nedsmutsade ytor görs rent med ett basiskt rengöringsmedel typ Fila PS 87. I våtutrymmen bör man vid behov använda ett surt rengöringsmedel typ Fila Deterdek för att lösa och tvätta bort kalk- avlagringar.

Tänk på att innan man provar nya rengöringsmedel att alltid testa dem först på en liten yta.

Läs alltid produktens produktblad innan du påbörjar plattsättningen och följ anvisningen.