



WALL
Backstage Mosaik White 28,1x34,1 cm
Backstage White 29,5x59,2 cm

FLOOR:
Backstage White 59,2x659,2 cm

BACKSTAGE

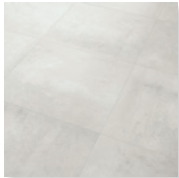
EN 14411 Bla GL



D.Grey White
Blue Grey
Green

VÄGG- OCH GOLVPLATTOR Matt

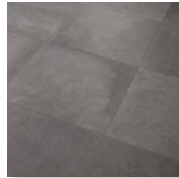
FÄRGER



White
R10 (Natural)
R11 B (Anti-slip)



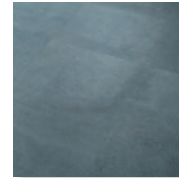
Grey
R10 (natural)
R11 B (Anti-slip)



Dark Grey
R10 (natural)
R11 B (Anti-slip)



Green
R10 (natural)
R11 B (Anti-slip)



Blue
R10 (natural)
R11 B (Anti-slip)

FORMAT

WALL & FLOOR TILES, MOSAIC

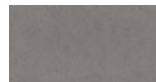
146x146x10 mm



Matte, glazed 29M

- 1882-0001 White
- 1882-0002 Grey
- 1882-0003 Dark Grey
- 1882-0004 Green
- 1882-0004 Blue

295x592x8,5 mm Rett



Matte, glazed 22M

- 1882-0006 White
- 1882-0007 Grey
- 1882-0008 Dark Grey
- 1882-0009 Green
- 1882-0010 Blue

450x450x8,5 mm



Matte, glazed 19M

- 1882-0021 White
- 1882-0022 Grey
- 1882-0023 Dark Grey

300x600x8,5 mm



Matte, glazed 20M

- 1882-0011 White
- 1882-0012 Grey
- 1882-0013 Dark Grey
- 1882-0036 Green
- 1882-0014 Blue

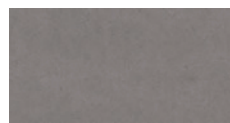
592x592x10 mm



Matte, glazed 23M

- 1882-0024 White
- 1882-0025 Grey
- 1882-0026 Dark Grey
- 1882-0027 Green
- 1882-0028 Blue

443x888x10 mm Rett



Matte, glazed 28M

- 1882-0016 White
- 1882-0017 Grey
- 1882-0018 Dark Grey
- 1882-0019 Green
- 1882-0020 Blue

600x600x10 mm

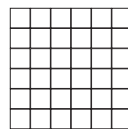


Matte, glazed 21M

- 1882-0029 White
- 1882-0030 Grey
- 1882-0039 Dark Grey
- 1882-0032 Green
- 1882-0033 Blue

MOSAİK

295x295x8,5 mm



Matte, glazed 63M

- 1882-0040 White
- 1882-0041 Grey
- 1882-0042 Dark Grey
- 1882-0043 Green
- 1882-0044 Blue

281x341x8,5 mm



Matte, glazed 78M

- 1882-0045 White
- 1882-0046 Grey
- 1882-0047 Dark Grey
- 1882-0048 Green
- 1882-0049 Blue



WALL
Backstage Green 295x592 mm
Backstage Grey 295x592 mm

FLOOR:
Backstage Grey 295x592 mm

BACKSTAGE

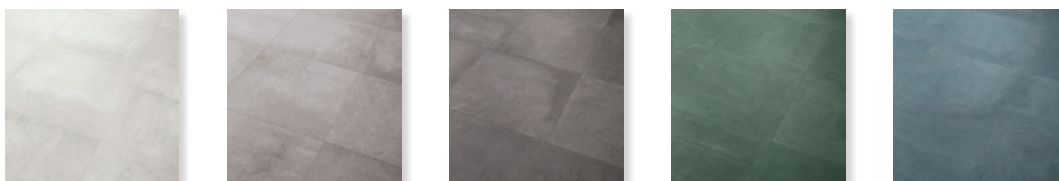
EN 14411 Bla GL



D.Grey White
Blue Grey
Green

VÄGG- OCH GOLVPLATTOR Matt

FÄRGER



STAIRSTEP

FORMBITAR & STAIRSTEP

FORMBITAR

Sockel



80x443x10 mm

22M

-  1882-0050 White
-  1882-0051 Grey
-  1882-0052 Dark Grey
-  1882-0053 Green
-  1882-0054 Blue

80x450x10 mm

22M

-  1882-0055 White
-  1882-0056 Grey
-  1882-0057 Dark Grey

FORMBITAR

Sockel



80x592x10 mm

22M

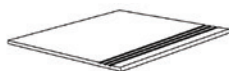
-  1882-0058 White
-  1882-0059 Grey
-  1882-0060 Dark Grey
-  1882-0061 Green
-  1882-0062 Blue

80x601x10 mm

22M

-  1882-0063 White
-  1882-0064 Grey
-  1882-0065 Dark Grey
-  1882-0066 Green
-  1882-0067 Blue

Stairstep
300x600 mm





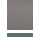


300x600x8,5 mm

22M

-  1882-0068 White
-  1882-0069 Grey
-  1882-0070 Dark Grey
-  1882-0071 Green
-  1882-0072 Blue

300x600x10 mm

22M

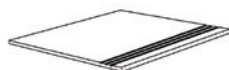
-  1882-0073 White
-  1882-0074 Grey
-  1882-0075 Dark Grey
-  1882-0076 Green
-  1882-0096 Blue

450x450x8,5 mm

22M






-  1882-0078 White
-  1882-0079 Grey
-  1882-0080 Dark Grey

Stairstep
295x592 mm



295x592x8,5 mm

22M

-  1882-0081 White
-  1882-0082 Grey
-  1882-0083 Dark Grey
-  1882-0084 Green
-  1882-0085 Blue

295x592x10 mm

22M

-  1882-0086 White
-  1882-0087 Grey
-  1882-0088 Dark Grey
-  1882-0097 Green
-  1882-0090 Blue

443x888x10 mm

22M

-  1882-0091 White
-  1882-0092 Grey
-  1882-0093 Dark Grey
-  1882-0094 Green
-  1882-0095 Blue

TEKNISK INFORMATION

EN 14411 Bla

FEATURES	Unit of mesurement	Mean value	Fixed value	Test method
Dimensions-Lenght and widht	%	Conform	+/- 0,6 MAX +/-2,0 mm	UNI EN ISO 10545-2
Side straightness	%	Conform	+/- 0,5 MAX +/- 1,5 mm	UNI EN ISO 10545-2
Corner squaranness	%	Conform	+/- 0,5 MAX +/-2,0 mm	UNI EN ISO 10545-2
Flatness	%	Conform	+/- 0,5 MAX +/-2,0 mm	UNI EN ISO 10545-2
Thickness	%	Conform	+/- 5 MAX +/- 0,5 mm	UNI EN ISO 10545-2
Surface quality	%	Conform	≤95%	UNI EN ISO 10545-2
Water absorption	%	Conform	≤ 0,5	UNI EN ISO 10545-3
Breaking strenght	N	Conform	≥ 1300 se sp ≥7,5 mm ≥ 700 se sp <7,5 mm	UNI EN ISO 10545-4
Modulus of rupture	N/mm2	Conform	≥ 35	UNI EN ISO 10545-4
Frost resistance	-	Conform	Pass	UNI EN ISO 10545-12
Resistance to chemicals for household use	-	Conform	B MIN	UNI EN ISO 10545-13

Montering av klinker

Läs alltid texten på klinkerpaketen för anvisningar för den specifika klinkerplattan som ska monteras.

Sugande underlag primas med Primer F5 och icke sugande underlag primas med FB 8 Primer.

Monteringen sker sedan med tunnskiktmetoden, det vill säga att fästmassan appliceras först med den släta sidan av tandspackeln och sen drar man ut rillorna med den tandade sidan. Rillorna ska dras åt samma håll hela tiden.

Mängden fästmassa beror på plattans storlek och hur jämt underlaget är. Vid montering ska det eftersträvas att keramikens baksida ska vara helt täckt med fästmassan. Plattor större än 900 cm² ska bakstrykas, så kallad dubbellimning.

Kontrollera alltid täckningen under monteringen.

Applicera inte större yta av fästmassa än att du hinner montera dit keramiken innan fästmassan börjat torka/skinna sig.

Är plattan lika med eller större än 800x800 mm ska ett S2-fix, exempelvis FB 1350, FB 1700 eller FB 1200 användas.

Läs alltid fästmassans produktblad innan du påbörjar plattsättningen och följ anvisningen.

Rengöring efter installation

Den första rengöringen, den sk installationsstädningen är avgörande för att skapa rätt förutsättningar för det regelbundna och återkommande underhållet. Efter att avtvättning gjorts efter fogning finns det ibland en tunn fogfilm på plattans yta som är svår att se med blotta ögat men den kan finnas där ändå och måste därför bort. Du får bort den enklast med hjälp av ett surt rengöringsmedel, Fila Deterdek. Innan applicering av rengöringsmedel måste all lös smuts bort och fogarna mättas ordentligt med rent vatten. Efter det påför du rengöringsblandningen (följ bruksanvisningen på rengöringsmedlet) OBS! Prova alltid på en liten yta först. Låt medlet verka en stund och skölj rikligt med rent vatten. När du har provat på den lilla ytan och du ser att du är nöjd med resultatet gör du samma sak på hela din yta.

Impregnering

Vid fogning av en mörk fog på oglaserade ljusa plattor och vice versa rekommenderar vi att du impregnerar din platta innan fogning med Fila PRW 200. Detta för att minimera att pigmenten i fogen missfärgar plattan.

Daglig rengöring

Efter en ordentlig installationstvätt behöver man oftast bara använda varmt vatten och ett mildt rengöringsmedel typ Fila Cleaner för det dagliga underhållet. Svårt nedsmutsade ytor görs rent med ett basiskt rengöringsmedel typ Fila PS 87. I våtutrymmen bör man vid behov använda ett surt rengöringsmedel typ Fila Deterdek för att lösa och tvätta bort kalk- avlagringar.

Tänk på att innan man provar nya rengöringsmedel att alltid testa dem först på en liten yta.

Läs alltid produktens produktblad innan du påbörjar plattsättningen och följ anvisningen.