

# GRYNNA

EN 14411 Bla UGL (Unglazed)



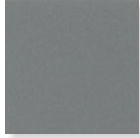
VÄGG- OCH GOLVPLATTOR Matt

## FORMAT

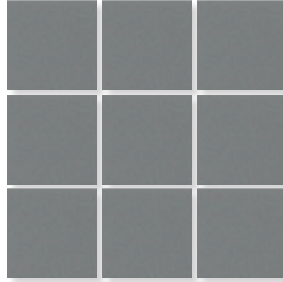
96x96x8 mm



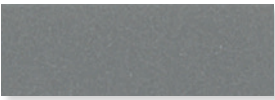
146x146x8 mm



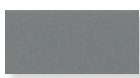
96x96x8 mm Ark 297x297 mm



96x296x8 mm



71x146x8 mm



100x115x8 mm



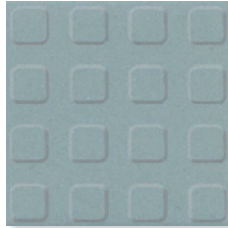
## YTOR

R10B



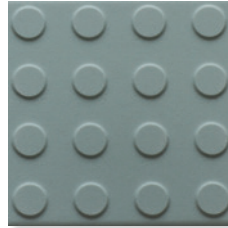
Slät

R11C



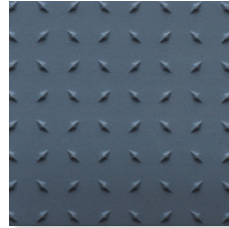
SS Rutnabb

R11C



RC Rundnabb

R12C



DD Star

R12C



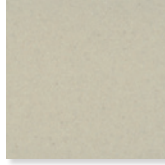
RT Strukturerad



Scanna för pris  
& tillgänglighet

NCS

S 3005-Y20R

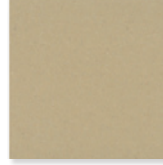


Beige 01



Speckled Grey 02

S 3020-Y10R



Yellow 03

S 5020-Y60R



Caramel 04

S 3010-Y70R



Old Rose 05

	S 3005-Y20R	S 3020-Y10R	S 5020-Y60R	S 3010-Y70R
96x96x8	1525-0246	1525-0282	1525-0303	1525-0332
96x96x8 (Rutnabb)	1525-0277	1525-0300	1525-0329	1525-0355
96x96x8 (Rundnabb)	1525-0267	1525-0292	1525-0320	1525-0346
96x96x8 (Star)	1525-0258	1525-0288	1525-0312	1525-0339
96x96x8 (Struktur)	1525-0270	1525-0285	1525-0322	1525-0348
146x146x8	1525-0248	1525-0283	1525-0306	1525-0334
146x146x8 (Rutnabb)	1525-0278	1525-0301	1525-0330	1525-0356
146x146x8 (Rundnabb)	1525-0268	1525-0293	1525-0321	1525-0347
146x146x8 (Star)	1525-0259	1525-0289	1525-0564	1525-1884
146x146x8 (Struktur)	1525-0271	1525-0294	1525-0323	1525-0349
71x146x8	1525-0250	-	1525-0309	1525-0336
96x296x8	1525-0247	-	1525-0305	1525-0333
100x115x8 (Hexagon)	1525-0260	-	1525-0314	1525-1842

S 4005-Y50R



Light Grey/Brown 06

S 3502-Y



Light Grey/Blue 07



Granite Rose 08



Granite Grey 09



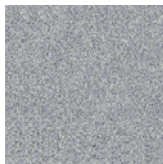
Granite Burgundy 10

	S 4005-Y50R	S 3502-Y	Granite Rose 08	Granite Grey 09	Granite Burgundy 10
96x96x8, Ark 296x296	1525-0392	-	-	-	-
96x96x8	1525-0379	1525-0414	1525-0447	1525-0465	1525-0485
96x96x8 (Rutnabb)	1525-0410	1525-0444	1525-0463	1525-0482	1525-0501
96x96x8 (Rundnabb)	1525-0396	1525-0433	1525-0455	1525-0474	1525-0493
96x96x8 (Star)	1525-0388	1525-0424	1525-0452	1525-0471	1525-0490
96x96x8 (Struktur)	1525-0399	1525-0435	1525-0457	1525-0476	1525-0495
146x146x8	1525-0381	1525-0416	1525-0448	1525-0466	1525-0486
146x146x8 (Rutnabb)	1525-0411	1525-0445	1525-0464	1525-0483	1525-0502
146x146x8 (Rundnabb)	1525-0397	1525-0434	1525-0456	1525-0475	1525-0494
146x146x8 (Star)	1525-0389	1525-0425	1525-0453	1525-0472	1525-0491
146x146x8 (Struktur)	1525-0400	1525-0436	1525-0458	1525-0477	1525-0496
71x146x8	1525-0383	1525-0420	-	-	-
96x296x8	1525-0380	1525-0415	-	-	-
100x115x8 (Hexagon)	1525-0391	1525-0427	-	-	-

S 4020-B



Blue 11



Granite Blue 12

S 3010-B70G



Turquoise 13

S 8000-N



Black 14

S 6000-N



Medium Grey 15

	S 4020-B	Granite Blue 12	Turquoise 13	Black 14	Medium Grey 15
96x96x8 mm, Ark 296x296	-	-	-	1525-0608	1525-0647
96x96x8	1525-0503	1525-0536	1525-0554	1525-0590	1525-0632
96x96x8 (Rutnabb)	1525-0533	1525-0552	1525-0586	1525-0627	1525-0660
96x96x8 (Rundnabb)	1525-0524	1525-0544	1525-0577	1525-0615	1525-0648
96x96x8 (Star)	1525-0515	1525-0541	1525-0563	1525-0604	1525-0644
96x96x8 (Struktur)	1525-0508	1525-0546	1525-0579	1525-0617	1525-0652
146x146x8	1525-0505	1525-0537	1525-0556	1525-0592	1525-0634
146x146x8 (Rutnabb)	1525-0534	1525-0553	1525-0587	1525-0628	1525-0661
146x146x8 (Rundnabb)	1525-0525	1525-0545	1525-0578	1525-0616	1525-0649
146x146x8 (Star)	1525-0516	1525-0542	1525-0564	1525-0605	1525-0645
146x146x8 (Struktur)	1525-0526	1525-0547	1525-0580	1525-0618	1525-0653
71x146x8	1525-0507	-	1525-0557	1525-0595	1525-0637
96x296x8	1525-0504	-	1525-0555	1525-0591	1525-0633
100x115x8 (Hexagon)	1525-0517	-	1525-1318	1525-0607	1525-0646



VÄGG- OCH GOLVPLATTOR Matt

NCS	S 1505-Y40R	S 6005-B80G	S 3020-Y90R	S 6020-Y90R	
	White 16	Speckled Brown 17	Dark Green 18	Pink 19	Brick Red 20
96x96x8. Ark 296x296	1525-0687	-	-	-	-
96x96x8	1525-0664	1525-0733	1525-0756	1525-0789	1525-0808
96x96x8 (Rutnabb)	1525-0730	1525-0753	1525-0785	1525-0805	1525-0842
96x96x8 (Rundnabb)	1525-0716	1525-0743	1525-0777	1525-0797	1525-0832
96x96x8 (Star)	1525-0682	1525-0740	1525-0765	1525-0794	1525-0822
96x96x8 (Struktur)	1525-0719	1525-0745	1525-0779	1525-0799	1525-0834
146x146x8	1525-0667	1525-0735	1525-0758	1525-0790	1525-0810
146x146x8 (Rutnabb)	1525-0731	1525-0754	1525-0786	1525-0806	1525-0843
146x146x8 (Rundnabb)	1525-0717	1525-0744	1525-0778	1525-0798	1525-0833
146x146x8 (Star)	1525-0683	1525-0741	1525-0766	1525-0795	1525-0823
146x146x8 (Struktur)	1525-0720	1525-0746	1525-0780	1525-0800	1525-0835
71x146x8	1525-0669	1525-0737	1525-0759	1525-0791	1525-0812
96x296x8	1525-0665	1525-0734	1525-0757	1525-2164	1525-0809
100x115x8 (Hexagon)	1525-0685	-	1525-0767	1525-1841	1525-0824

	S 3030-Y20R	S 2020-G90Y			
	Ochre Yellow 21	Granite Green 22	Speckled Yellow 23	Speckled Black/White 24	Yellow/Lemon 25
96x96x8	1525-0846	1525-0874	1525-0891	1525-0905	1525-0931
96x96x8 (Rutnabb)	1525-0871	1525-0889	1525-0903	1525-0945	1525-1883
96x96x8 (Rundnabb)	1525-0862	1525-0881	1525-0896	1525-0917	1525-0937
96x96x8 (Star)	1525-0856	1525-0878	1525-0893	1525-0913	1525-0934
96x96x8 (Struktur)	1525-0864	1525-0883	1525-0898	1525-0919	1525-0939
146x146x8	1525-0848	1525-0875	1525-0892	1525-0907	1525-0932
146x146x8 (Rutnabb)	1525-0872	1525-0890	1525-0904	1525-0928	1525-0946
146x146x8 (Rundnabb)	1525-0863	1525-0882	1525-0897	1525-0918	1525-0938
146x146x8 (Star)	1525-0857	1525-0879	1525-0894	1525-0914	1525-0935
146x146x8 (Struktur)	1525-0865	1525-0884	1525-0899	1525-0920	1525-0940
71x146x8	1525-0850	-	-	-	-
96x296x8	1525-0847	-	-	1525-0906	-
100x115x8 (Hexagon)	1525-0858	-	-	-	-

	S 4005-B20G	S 4010-G30Y	S 7005-Y50R	S 7000-N	
	Speckled White 26	Light Blue 27	Light Green 28	Coffe Brown 29	Dark Grey 30
96x96x8. Ark 297x297	-	-	-	-	1525-1096
96x96x8	1525-0947	1525-0972	1525-0998	1525-1033	1525-1077
96x96x8 (Rutnabb)	1525-0970	1525-0995	1525-1027	1525-1059	1525-1112
96x96x8 (Rundnabb)	1525-0960	1525-0986	1525-1017	1525-1050	1525-1102
96x96x8 (Star)	1525-0954	1525-0978	1525-1007	1525-1045	1525-1092
96x96x8 (Struktur)	1525-0962	1525-0988	1525-1020	1525-1052	1525-1105
146x146x8	1525-0949	1525-0974	1525-0999	1525-1035	1525-1079
146x146x8 (Rutnabb)	1525-0971	1525-0996	1525-1028	1525-1060	1525-1113
146x146x8 (Rundnabb)	1525-0961	1525-0987	1525-1018	1525-1051	1525-1103
146x146x8 (Star)	1525-0955	1525-0979	1525-1008	1525-1046	1525-1093
146x146x8 (Struktur)	1525-0963	1525-0989	1525-1021	1525-1053	1525-1106
71x146x8	-	-	-	1525-1037	1525-1081
96x296x8	1525-0948	-	1525-2163	1525-1034	1525-1078
100x115x8 (Hexagon)	-	-	1525-1317	1525-1047	1525-1095

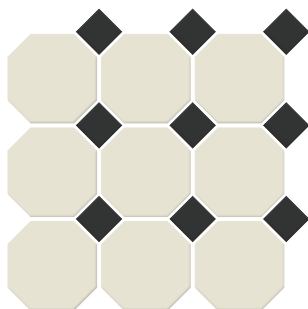
EN 14411 Bla UGL (Unglazed)



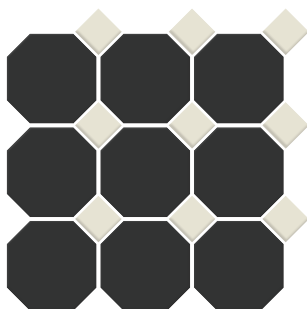
## VÄGG- OCH GOLVPLATTOR Matt

Fler färgkombinationer går att få

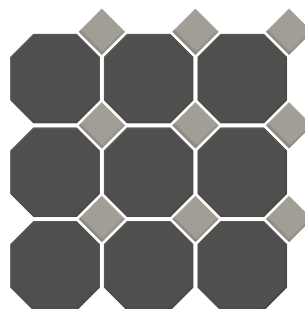
96x96x8 mm Octagon. 29x29 mm Dot



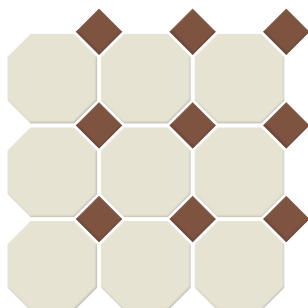
1525-0696  
White OCT Black Dot



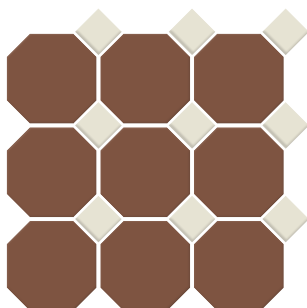
1525-0611  
Black OCT White Dot



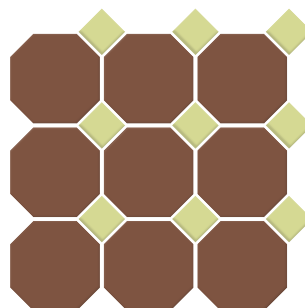
1525-1099  
D. Grey OCT L.grey/Brown Dot



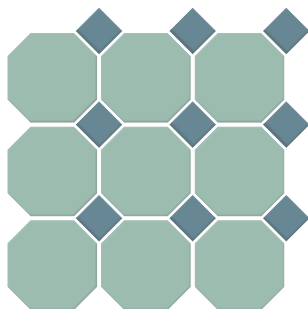
1525-0703  
White OCT Brick-red Dot



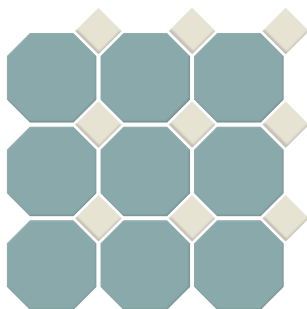
1525-0829  
Brick-Red OCT White Dot



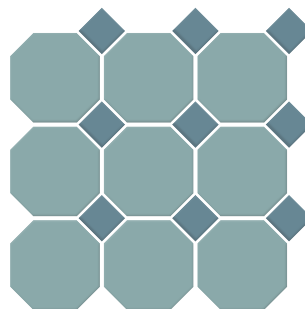
1525-0830  
Brick-Red OCT Yellow Dot



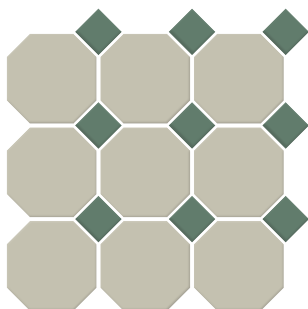
1525-0568  
Turquoise OCT Blue Dot



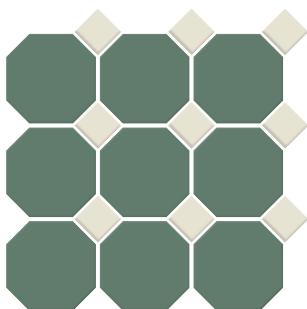
1525-0983  
Light Blue OCT White Dot



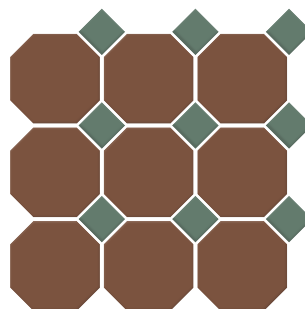
1525-0981  
Light Blue OCT Blue Dot



1525-0264  
Beige OCT Dark Green Dot



1525-0773  
Dark Green OCT White Dot



1525-2183  
Brick Red OCT Dark Green Dot



Scanna för pris  
& tillgänglighet





Scanna för pris  
& tillgänglighet

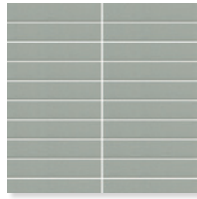


## MOSAİK

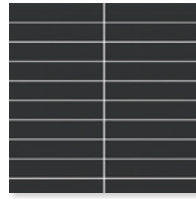
29x146x8 mm Ark 300x300 mm Matt.



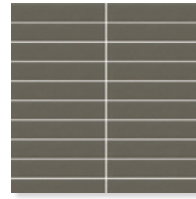
1525-1228  
Light Grey/Brown



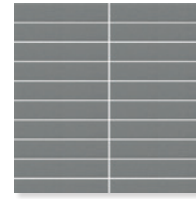
1525-1229  
Light Grey/Blue



1525-1231  
Black



1525-1235  
Coffe Brown



1525-1232  
Medium Grey



1525-1233  
White

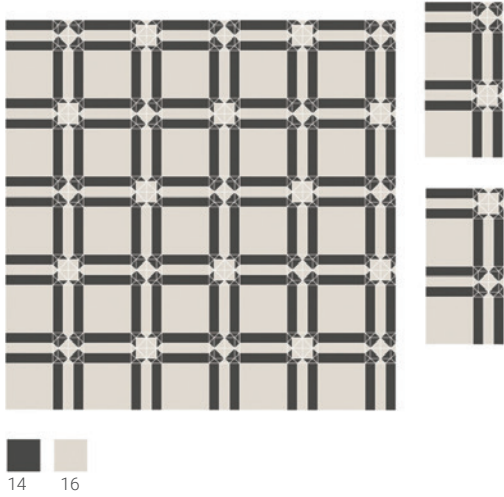
## KLASSISKA MÖNSTER

Kensington

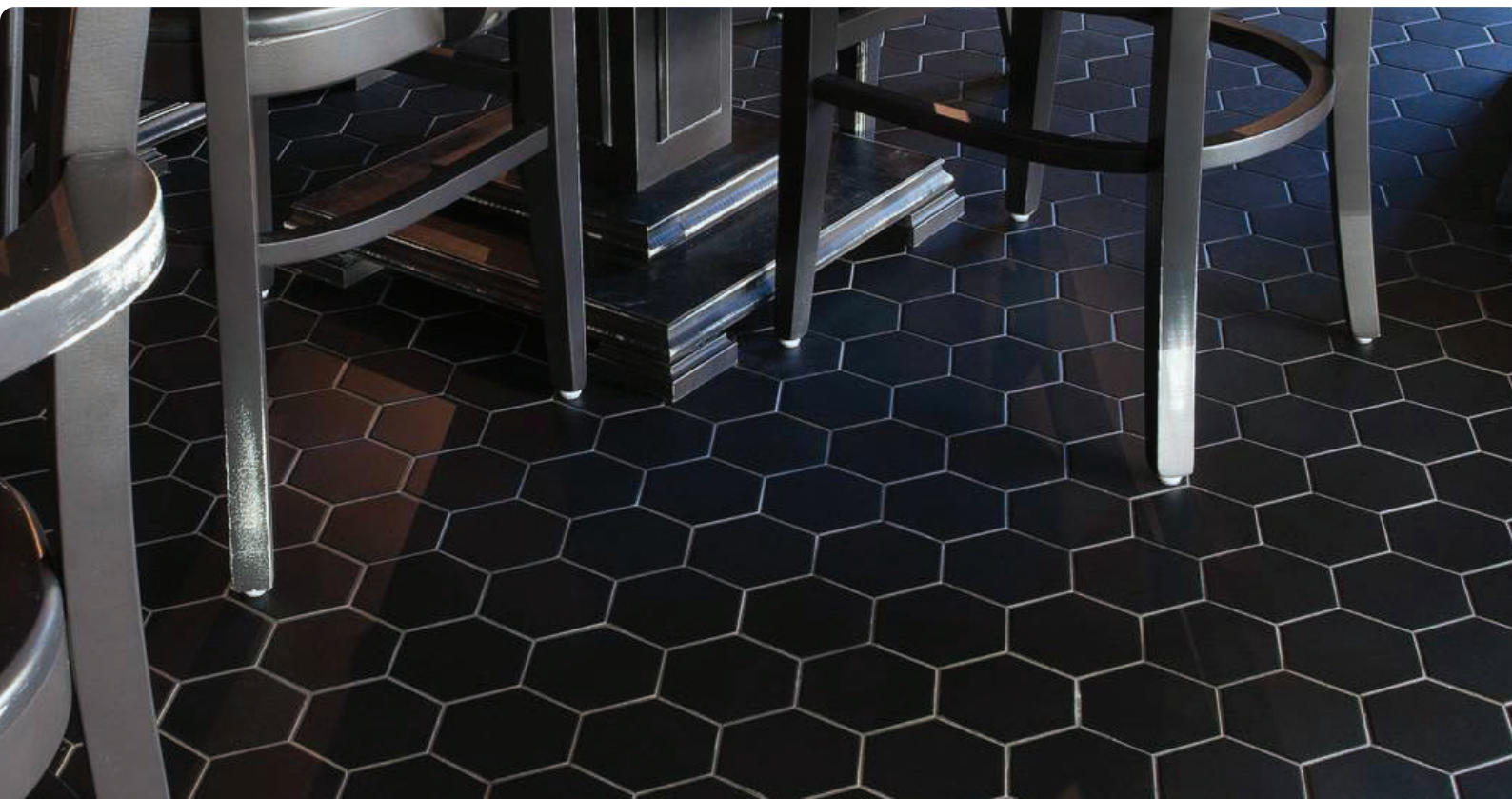
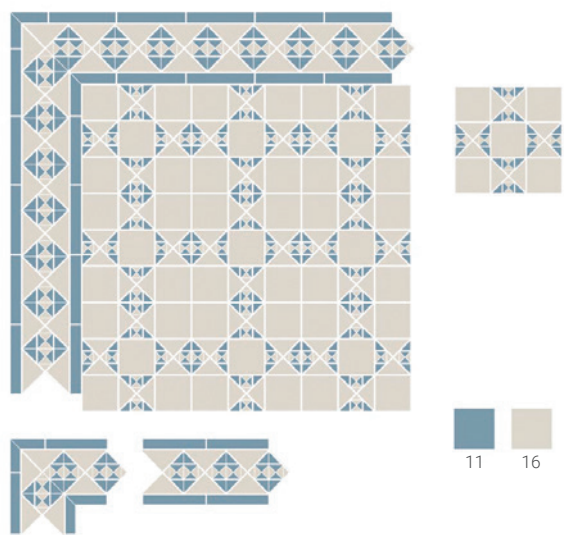


Fler färgkombinationer går att få.

Madrid



Munich



**TEKNISK INFORMATION**  
EN 14411 Bla

FEATURES	Unit of measurement	Mean value	Fixed value	Test method
Dimensions-Length and width	%	Conform	+/- 0,6 MAX +/-2,0 mm	UNI EN ISO 10545-2
Side straightness	%	Conform	+/- 0,5 MAX +/- 1,5 mm	UNI EN ISO 10545-2
Corner squareness	%	Conform	+/- 0,5 MAX +/-2,0 mm	UNI EN ISO 10545-2
Flatness	%	Conform	+/- 0,5 MAX +/-2,0 mm	UNI EN ISO 10545-2
Thickness	%	Conform	+/- 5 MAX +/- 0,5 mm	UNI EN ISO 10545-2
Surface quality	%	Conform	≤95%	UNI EN ISO 10545-2
Water absorption	%	Conform	≤ 0,5	UNI EN ISO 10545-3
Breaking strenght	N	Conform	≥ 1300 se sp ≥7,5 mm ≥ 700 se sp <7,5 mm	UNI EN ISO 10545-4
Modulus of rupture	N/mm <sup>2</sup>	Conform	≥ 35	UNI EN ISO 10545-4
Frost resistance	-	Conform	Pass	UNI EN ISO 10545-12
Resistance to chemicals for household use	-	Conform	B MIN	UNI EN ISO 10545-13

## Montering av klinker

Läs alltid texten på klinkerpaketen för anvisningar för den specifika klinkerplattan som ska monteras.

Sugande underlag primas med Primer F5 och icke-sugande underlag primas med FB 8 Primer.

Monteringen sker sedan med tunnskiktsmetoden, det vill säga att fästmassan appliceras först med den släta sidan av tandspackeln och sen drar man ut rillorna med den tandade sidan. Rillorna ska dras åt samma håll hela tiden.

Mängden fästmassa beror på plattans storlek och hur jämt underlaget är. Vid montering ska det eftersträvas att keramikens baksida ska vara helt täckt med fästmassan. Plattor större än 900 cm<sup>2</sup> ska bakstrykas, så kallad dubbellimning.

Kontrollera alltid täckningen under monteringen.

Applicera inte större yta av fästmassa än att du hinner montera dit keramiken innan fästmassan börjat torka/skinna sig.

Är plattan lika med eller större än 800x800 mm ska ett S2-fix, exempelvis FB 1350, FB 1700 eller FB 1200 användas.

Läs alltid fästmassans produktblad innan du påbörjar plattsättningen och följ anvisningen.



## Rengöring efter installation

Den första rengöringen, den så kallade installationsstädningen är avgörande för att skapa rätt förutsättningar för det regelbundna och återkommande underhållet.

Efter att avtvättning gjorts efter fogning finns det ibland en tunn fogfilm på plattans yta som är svår att se med blotta ögat men den kan finnas där och måste därför bort. Du får bort den enklast med hjälp av ett surt rengöringsmedel, Fila Deterdek.

Innan applicering av rengöringsmedel måste all lös smuts bort och fogarna mättas ordentligt med rent vatten. Efter det påför du rengöringsblandningen (följ bruksanvisningen på rengöringsmedlet).

OBS! Prova alltid på en liten yta först. Låt medlet verka en stund och skölj rikligt med rent vatten. När du har provat på den lilla ytan och du ser att du är nöjd med resultatet gör du samma sak på hela din yta.

## Impregnering

Vid fogning av en mörk fog på oglaserade ljusa plattor och vice versa rekommenderar vi att du impregnerar din platta innan fogning med Fila PRW 200. Detta för att minimera att pigmenten i fogen missfärgar plattan.

## Daglig rengöring

Efter en ordentlig installationstvätt behöver man oftast bara använda varmt vatten och ett mildt rengöringsmedel typ Fila Cleaner för det dagliga underhållet.

Svårt nedsmutsade ytor görs rent med ett basiskt rengöringsmedel, typ Fila PS 87.

I våtutrymmen bör man vid behov använda ett surt rengöringsmedel, typ Fila Deterdek för att lösa och tvätta bort kalkavlagringar.

Tänk på alltid testa nya rengöringsmedel på en liten yta först.

Läs alltid produktens produktblad innan du påbörjar plattsättningen och följ anvisningen.