



Scanna för pris
& tillgänglighet

EC1/22 BRICK

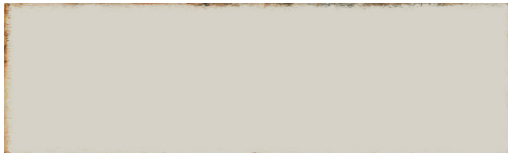
EN 14411 Bla (Glazed)



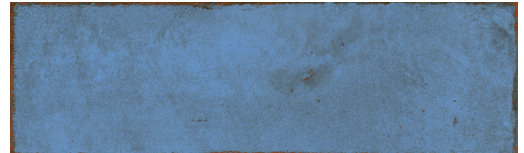
VÄGGPLATTOR Blank

FORMAT

75x250x7mm



1362-0001 Angel Glossy



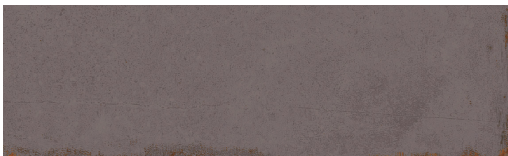
1362-0002 Bath Street Glossy



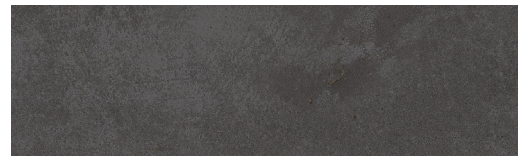
1362-0003 Ray Street Glossy



1362-0004 Finsbury Glossy



1362-0005 Berry Street Glossy



1362-0006 Islington Glossy



1362-0007 Pine Street Glossy



1362-0008 Clerkenwell Glossy

TEKNISK INFORMATION

EN 14411 Bla

| FEATURES | Unit of measurement | Mean value | Fixed value | Test method |
|---|---------------------|------------|---|---------------------|
| Dimensions-Length and width | % | Conform | +/- 0,6 MAX +/-2,0 mm | UNI EN ISO 10545-2 |
| Side straightness | % | Conform | +/- 0,5 MAX +/- 1,5 mm | UNI EN ISO 10545-2 |
| Corner squareness | % | Conform | +/- 0,5 MAX +/-2,0 mm | UNI EN ISO 10545-2 |
| Flatness | % | Conform | +/- 0,5 MAX +/-2,0 mm | UNI EN ISO 10545-2 |
| Thickness | % | Conform | +/- 5 MAX +/- 0,5 mm | UNI EN ISO 10545-2 |
| Surface quality | % | Conform | ≤95% | UNI EN ISO 10545-2 |
| Water absorption | % | Conform | ≤ 0,5 | UNI EN ISO 10545-3 |
| Breaking strenght | N | Conform | ≥ 1300 se sp ≥7,5 mm ≥ 700 se sp <7,5 mm | UNI EN ISO 10545-4 |
| Modulus of rupture | N/mm ² | Conform | ≥ 35 | UNI EN ISO 10545-4 |
| Frost resistance | - | Conform | Pass | UNI EN ISO 10545-12 |
| Resistance to chemicals for household use | - | Conform | B MIN | UNI EN ISO 10545-13 |

Montering av klinker

Läs alltid texten på klinkerpaketen för anvisningar för den specifika klinkerplattan som ska monteras.

Sugande underlag primas med Primer F5 och icke-sugande underlag primas med FB 8 Primer.

Monteringen sker sedan med tunnskiktsmetoden, det vill säga att fästmassan appliceras först med den släta sidan av tandspackeln och sen drar man ut rillorna med den tandade sidan. Rillorna ska dras åt samma håll hela tiden.

Mängden fästmassa beror på plattans storlek och hur jämt underlaget är. Vid montering ska det eftersträvas att keramikens baksida ska vara helt täckt med fästmassan. Plattor större än 900 cm² ska bakstrykas, så kallad dubbellimning.

Kontrollera alltid täckningen under monteringen.

Applicera inte större yta av fästmassa än att du hinner montera dit keramiken innan fästmassan börjat torka/skinna sig.

Är plattan lika med eller större än 800x800 mm ska ett S2-fix, exempelvis FB 1350, FB 1700 eller FB 1200 användas.

Läs alltid fästmassans produktblad innan du påbörjar plattsättningen och följ anvisningen.

Rengöring efter installation

Den första rengöringen, den så kallade installationsstädningen är avgörande för att skapa rätt förutsättningar för det regelbundna och återkommande underhållet.

Efter att avtvättning gjorts efter fogning finns det ibland en tunn fogfilm på plattans yta som är svår att se med blotta ögat men den kan finnas där och måste därför bort. Du får bort den enklast med hjälp av ett surt rengöringsmedel, Fila Deterdek.

Innan applicering av rengöringsmedel måste all lös smuts bort och fogarna mättas ordentligt med rent vatten. Efter det påför du rengöringsblandningen (följ bruksanvisningen på rengöringsmedlet).

OBS! Prova alltid på en liten yta först. Låt medlet verka en stund och skölj rikligt med rent vatten. När du har provat på den lilla ytan och du ser att du är nöjd med resultatet gör du samma sak på hela din yta.

Impregnering

Vid fogning av en mörk fog på oglaserade ljusa plattor och vice versa rekommenderar vi att du impregnerar din platta innan fogning med Fila PRW 200. Detta för att minimera att pigmenten i fogen missfärgar plattan.

Daglig rengöring

Efter en ordentlig installationstvätt behöver man oftast bara använda varmt vatten och ett mildt rengöringsmedel typ Fila Cleaner för det dagliga underhållet.

Svårt nedsmutsade ytor görs rent med ett basiskt rengöringsmedel, typ Fila PS 87.

I våtutrymmen bör man vid behov använda ett surt rengöringsmedel, typ Fila Deterdek för att lösa och tvätta bort kalkavlagringar.

Tänk på alltid testa nya rengöringsmedel på en liten yta först.

Läs alltid produktens produktblad innan du påbörjar plattsättningen och följ anvisningen.